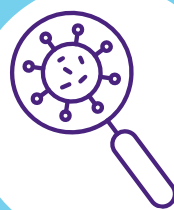


13 DE SETEMBRO  
**DMS.**  
Dia Mundial da Sepse



## 1 PREVENÇÃO

- Vacinação
- Conscientização
- Saneamento básico
- Parto seguro
- Prevenção das IRAS
- Higienização adequada de mãos e alimentos



## 2 RECONHECIMENTO PRECOCE

Reconheça precocemente e faça o diagnóstico adequado.



## 3 TRATAMENTO CORRETO

- Coleta do KIT Sepse
- Coleta das culturas
- Antimicrobianos na 1ª hora
- Reposição volêmica/DVA
- Coleta de 2º Lactato
- Reavaliação



## 4 REABILITAÇÃO

Planeje a alta do paciente e a reabilitação pós-sepse.

**PENSE:  
"PODE SER  
SEPSE?"**

Patrocínio:



**BD**



Apoio Institucional:



Onde cada segundo importa!



ASSOCIAÇÃO DE MEDICINA INTENSIVA BRASILEIRA



**ILAS.**

Instituto Latino-Americano de Sepse